

CHERRY WALL

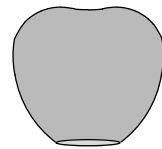
ITA

MISURE:	Q256X110 Cherry Wall small, finitura lucida	H. 85 Ø 26 cm
	Q257X130 Cherry Wall big, finitura lucida	H. 113 Ø 43 cm
	Q282X210 Cherry Wall double, finitura lucida	H. 113 L. 90 Ø 30 cm
	Q256/1X110 Cherry Wall small, finitura opaca	H. 85 Ø 26 cm
	Q257/1X130 Cherry Wall big, finitura opaca	H. 113 Ø 43 cm
	Q282/1X210 Cherry Wall double, finitura opaca	H. 113 L. 90 Ø 30 cm
	Q256/2X160 Cherry Wall small, finitura placcata	H. 85 Ø 26 cm
	Q257/2X260 Cherry Wall big, finitura placcata	H. 113 Ø 43 cm
	Q282/2X390 Cherry Wall double, finitura placcata	H. 113 L. 90 Ø 30 cm

NOTE: Finiture disponibili: Rosso Lucido, Bordeaux Lucido, Colori Ral Opachi, Placcata Platino, Placcata oro

KIT di ASSEMBLAGGIO

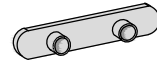
CILIEGIA in CERAMICA
x 1 pz.



GAMBO METALLICO
x 1 pz.



PERNO METALLICO
x 1 pz.



CHERRY WALL

ITA

- ASSEMBLAGGIO
- 1_ Svitare la ghiera avvitata al gambo metallico.
 - 2_ Innestare la ciliegia al gambo, inserendo prima la guaina in gomma a contatto del metallo del gambo, a seguire la ciliegia e infine la ghiera metallica, per bloccare il tutto.
 - 3_ Fissare il perno a muro con due fisher attraverso i buchi laterali, rivolgendolo con gli elementi tubolari verso il muro.
 - 4_ Appendere la ciliegia al perno, sul bordo superiore.

